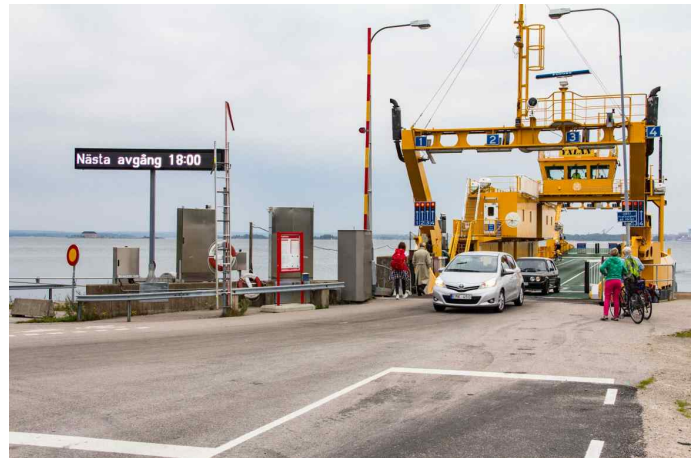


Aspö

Aspö är en perfekt utflykt från Karlskrona som med fördel görs med cykel. På Aspö finns bland annat Drottningkärs kastell samt KA2 museet. Gratis vägfärja tar dig dit.

Sevärdheter:



Aspö

På Aspö kan du besöka Drottningkärs kastell, en fästning från 1600-talet som bevakar inloppet till staden, med vallgravar och härlig natur runt omkring.

Museum för Rörligt Kustartilleri - KA 2

På den natursköna ön Aspö i Karlskrona skärgård ligger "Museet för Rörligt Kustartilleri" som visar upp en unik samling av det rörliga kustartilleriets förbandsmateriel. Idag omfattar samlingen i princip samtlig materiel som funnits vid det rörliga kustartilleriet.

Drottningkär

Drottningkärs kastell uppfördes i huvudsak



under 1600-talets sista årtionden och anses vara en av den svenska fortifikationens främsta skapelser, ett komplett och välbevarat försvarsverk från stormaktstiden.



Aspö lotstorn

Om Lotstornet



Trippla

www.trippla.se
