

## Ystad.

Wallander har gjort staden internationellt känd. I det medeltida gatunätet kan man strosa runt timmavis.



### Sevärdheter:



### Ystad

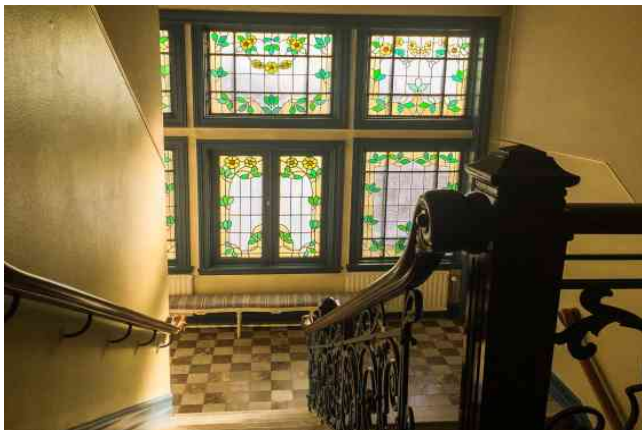
Få städer i Europa och ingen i Norden har en så komplett samling historiska byggnader som Ystad med sina drygt 300 korsvirkeshus. En exposé av intressanta byggnader från 1200-1500-talet möter besökaren. Från att ha varit boplats för ett antal fiskarfamiljer på 1100-talet växte Ystad fram. Längre var postbåten härifrån till Stralsund Sveriges enda utlandförbindelse och idag kan man ta färja till Bornholm och Polen härifrån.



### Marinan i Ystad

I Ystads småbåtshamn kan man njuta av båtliv och uteserveringar vid vattnet. Från den långa bryggan ser man Ystads silhuett

### Hotel Continental



Klassiska Hotell Continental är beläget mitt i Ystads gamla stadskärna.



## Klosterkyrkan

På 1200-talet låg ett gråbrödrakloster här. Klosterkyrkan är tillsammans med östra klosterlängan vad som återstår av det och det är både gudstjänstrum och museilokal.



## Gamla rådhuset

Gamla Rådhuset fick sitt nuvarande utseende 1840 men dess äldsta del, rådhuskällaren, är från 1400-talet och rymmer nu som då en restaurang.

## Bryggeriet



Trippla

[www.trippla.se](http://www.trippla.se)

---





**Trippa**

[www.trippa.se](http://www.trippa.se)

---